

2024

JOBOËL

Josef Gosen



Skulptur

Zeichnungen auf
Büttenpapier

Federzeichnungen
auf Metall, Installationen

Mixed Media
auf Leinwand



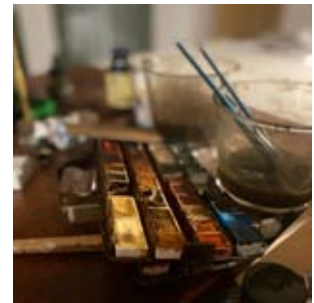
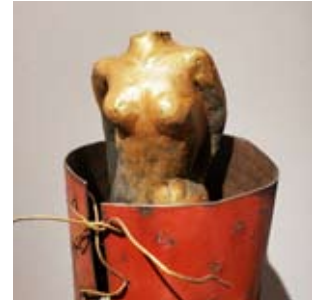
Alles hat so seine Entwicklung“... könnte ich von meiner Arbeit behaupten und es ist exakt so, wie ich es im vergangenen Jahr habe kommen sehen: Das dreidimensionale hat Einzug gehalten.....

Es ist deshalb hier auch eine Momentaufnahme und keine statische Zusammenstellung „fertiger Arbeiten“.

Eine Neu-Orientierung im Einklang neben der Zeichnung ist auf dem Weg und ich hoffe sehr auf Ihre positive Rückmeldung.

Fühlen Sie sich gerne aufgefordert, mir Ihre Meinung zu schreiben:
info@joboel.com

Joboel, 2024



„...in Beziehung“;2023
Feder- und Tuschezeichnung
auf verschiedenen Metallen
Breite: cm Höhe cm

Zutrauen und Mut sind bei meinen Zeichnungen nur noch bedingt „Weggefährten“: Dafür kann ich auf viele Jahre selbstkritisches Arbeiten zurückblicken..... und habe mittlerweile das Vertrauen, dass Zeichnungen fast immer „ein gutes Ende nehmen.“

Obwohl:man kann nie den Blick des unparteiischen Betrachters einnehmen. Da geschieht es natürlich, dass ich erst einmal „angetan begeistert“ bin, wenn etwas fertiggestellt ist, um in der „Zeit danach“ näher hinzusehen, ob es noch etwas zu verbessern gibt.

Also bleibe ich der Zeichnerei treu, um auf meinem künstlerischen Weg nicht zu oft „zu straucheln“

„Im Venn I“
Aquarellierte Tuschezeichnung
auf Bütten, 56 x 76 cm



„Stammplatz im Cafe, Markusplatz Venedig“
Aquarellierte Tuschezeichnung
auf Bütten, 56 x 76 cm



Nun habe ich also nach einigen Objekten mit bezeichneten Metallen und deren weiterer Verarbeitung untereinander den Weg in die dritte Dimension vorbereitet. Was bisher Verbindung mit Hilfe von Schrauben, Schweißnaht und Kleber gefunden hat, bekommt in ersten Arbeiten eine weitere Komponente hinzu: die figurative Skulptur.....



„...manchmal ist die Suche nach dem Sinn des Lebens wie der Traum vom Fliegen.....“; 2023,
aus der Serie „Zugvögel“, Federzeichnung mit Tuschen
auf Blechen, Installation; Breite 84 cm, Höhe 28 cm



„.....sich öffnen“; 2023
Federzeichnung auf Blechen,
Installation; Skulptur;
Breite 35 cm, Höhe 35 cm



„Augenblicke“; 2023
Federzeichnung mit Tusche
auf Blechen, Installation;
Breite 35 cm, Höhe 65 cm

Anfangs ist es nur Bruchstückhaftes wie z.B: Torsi, die zu einzelnen Portraits hinzukommen, um das „körperliche Bewusstsein“ im Bild zu verstärken. In der Kombination mit Zeichnung eine bedeutende Ebene....
.....die mehr sichtbar und spürbar macht als die ausschließliche Zeichnung.



„Melancholie“; 2024
Federzeichnung mit Tuschen
auf Blech, Torso, Installation;
Breite cm, Höhe cm

„...femme“; 2023
Federzeichnung mit Tuschen
auf Blech, Skulptur Installation;
Breite 34 cm, Höhe 40 cm

*„Ich zeichne mit Feder und Tusche auf
gelebtem Metall - ganz puristisch.
Diese Technik habe ich in den vergan-
genen Jahren immer weiter entwickelt
und verfeinert - zu einem völlig neuen
Ausdrucksmedium in meiner Kunst.“*



Folgende Arbeiten sind ein Mix aus den verschiedensten Bereichen:
Malerei und Skulptur, ausschliesslich Malerei, Zeichnung und Malerei, Skulptur
mit Blech und weitere Versuche innerhalb meiner Bandbreite.....
....jeweils mit meinem momentanen Favoriten in der Farbpalette: Zinnober!



„Retrospektive I“, 2024;
Federzeichnung auf Leinwand;
100 x 100 cm



„Das Korsett“, 2024;
Skulptur und Blech; 35 x 10 cm

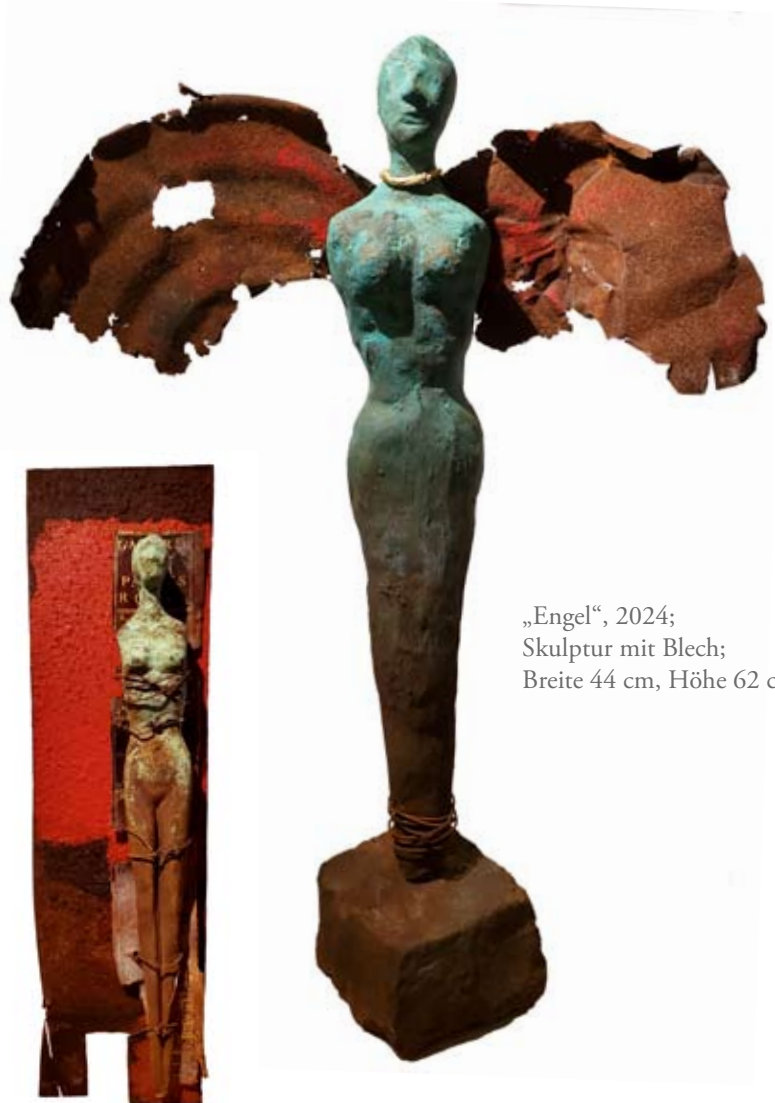


„Das Auge des Elefanten“, 2024;
Federzeichnung auf Leinwand;
120 x 50 cm

Die dritte Dimension: Für mich als Zeichner, der die „Tiefe“ im Bild nur als hell bis dunkel in Höhe und Breite kennt, ein gewaltiges Abenteuer! Aber eine sehr angenehme Erfahrung, mit dem Werkstoff in den Händen das Motiv entstehen zu lassen.



„Imala“, 2024;
Skulptur und Blech,
Leinwand mit Akryl; 45 x 12 cm



„Engel“, 2024;
Skulptur mit Blech;
Breite 44 cm, Höhe 62 cm



JOBOEL

1958 geboren in Rhede, Westfalen

1980 - 1987 Studium an der FH Münster

1988 Diplom mit Auszeichnung

1988 Stipendium der Aldegrever Gesellschaft in Oslo

1988 - 1992 Lehrauftrag an der FH Münster für Zeichnen

1992 - 2008 Dozent an der Akademie für Gestaltung, Münster
seit 1988 freischaffend tätig

www.joboel.com

info@joboel.com

www.instagram.com/jovangosen/

www.pinterest.de/jovangosen/

Ein ganz herzlicher Dank an all diejenigen,
die mich darin bestärkt haben, dass ich auf dem richtigen Weg bin:
Meine Frau und erste Instanz „Bella“, mein selbstloser, allerbesten Norbert,
Ilga, meine Mitstreiterin, Frank, der „Materialdealer“,
die „treuesten Fans“ Ina & Alex sowie Anne & Jürgen & viele Freunde aus dem Kunstklärwerk,
sowie all diejenigen, die ich in Lisbet's Garten in Zingst
kennenlernen durfte! Ich freue mich auf Euch!

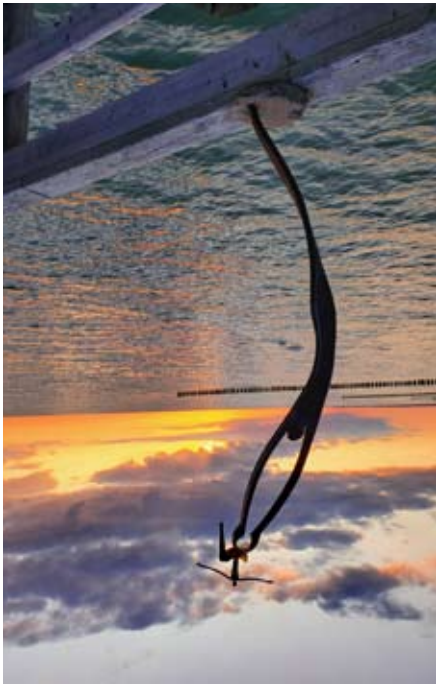
N O R B E R T T H E N



- geboren 1962 in Aidhausen / Unterfranken
- Meister im Metallbereich
- 1988 - 1991 Lehrauftrag für den DED
- Deutscher Entwicklungsdienst
- Weiterbildung auf Schloss Raesfeld
- 1991 - 1993 Staatl. geprüfter Techniker
- in der Denkmalpflege
- seit 1994 selbständig tätig
- als freischaffender Künstler



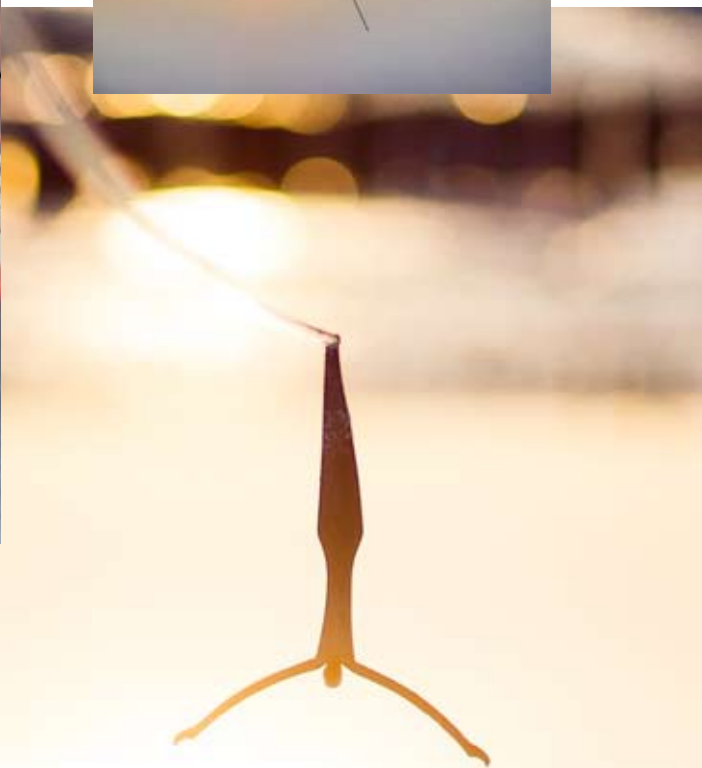
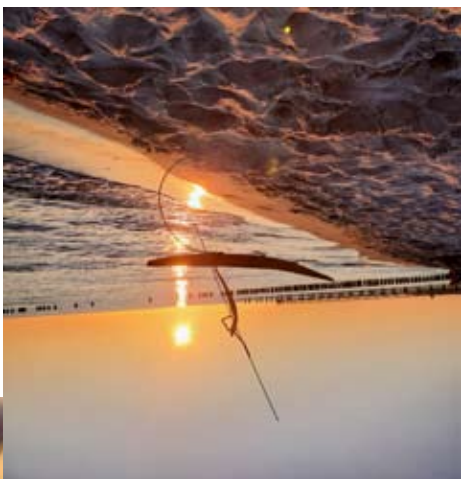
www.norbertthen.de
www.kunstklaerwerk.de
E-Mail: info@kunstklaerwerk.de
Kunstklaerwerk
Norbert Then
Lessingstrasse 51
48703 Stadlohn



der Fährmann

.....zwischen den Gezeiten.....

NORBERT
THEIN



die Freiheit

...von allen Zwängen.....



„...meine Arbeiten leben vom Augenblick.....

Geht der Betrachter um meine Werke herum, löst sich die Form des Wesentlichen in das Abstrakte und beginnt danach wieder sein Wesen –

seine Emotion.....

„...sie kommt und geht...“

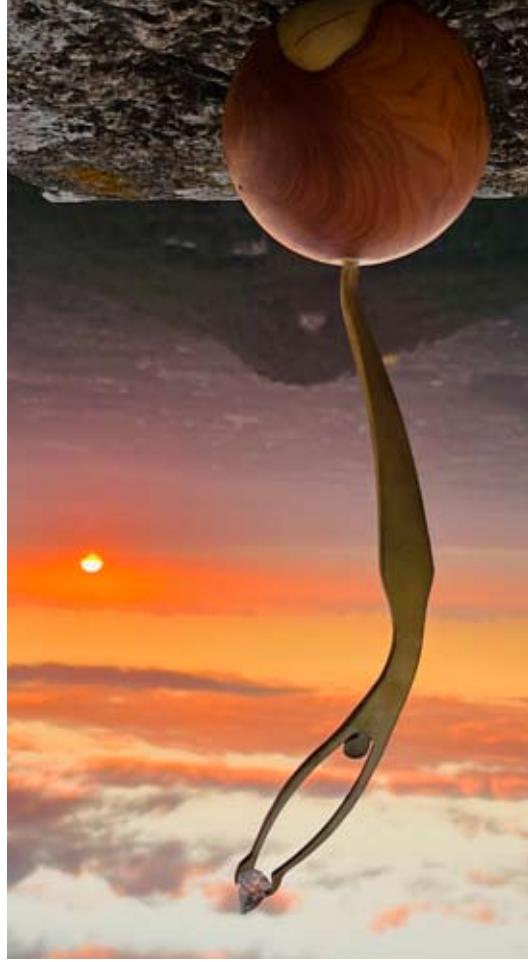
Schmiedebronze,
85 cm hoch (ab Sockel)



der Traumfänger



„aus dieser Grundidee habe ich in den letzten zwanzig Jahren ungefähr 80 verschiedene Emotionen entwickelt. Mein unmittelbares Ziel für die Zukunft ist es, den »Zyklus Traumfänger« zum Gesamtwerk zu vereinen.....“



NORBERT
THEIN



Schmiedebronze, 105 cm hoch
(ab Sockel)



die Zielstrebigkeit
.....wegweisend.....

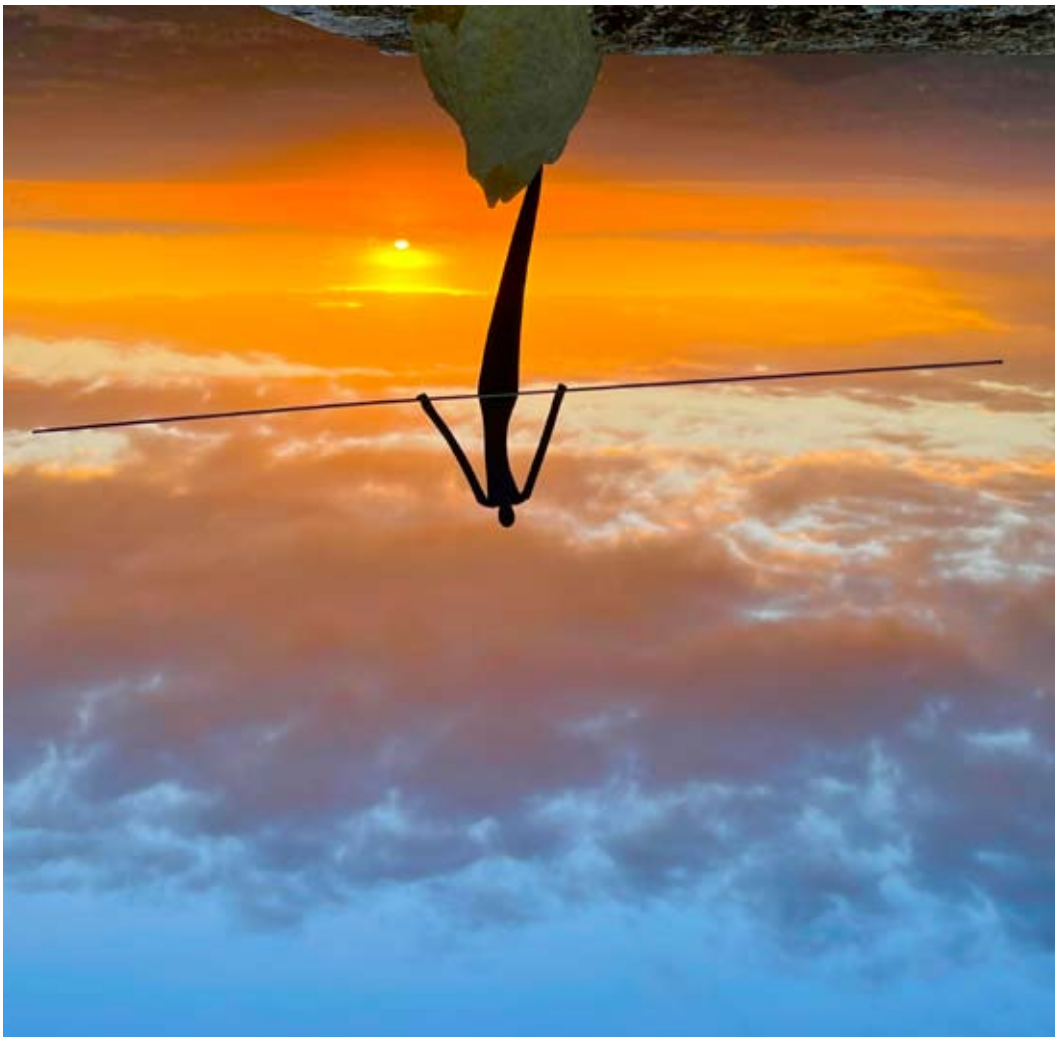


Atelier...
...Augenblicke.....





N O R B E R T
T H E N



„Der Traumfänger“